

#KEINPLASTIKINBIO



Cool, dass du richtig trennst:
Kein Plastik in die Biotonne!



Abfallberatung
02825 / 903420

Das darf in den Bioabfall!



Alle
Gemüse-/Obstabfälle



Alle Gartenabfälle

Eierschalen,
Teebeutel
Kaffeersatz



Rasenschnitt

Das darf NICHT

in den Bioabfall!



Keine tierischen Abfälle
oder Tierstreu!



Keine Windeln oder
Staubsaugerbeutel!



Kein Plastikmüll!
Keine Plastiktüten!
(auch keine kompostierbaren
Tüten)



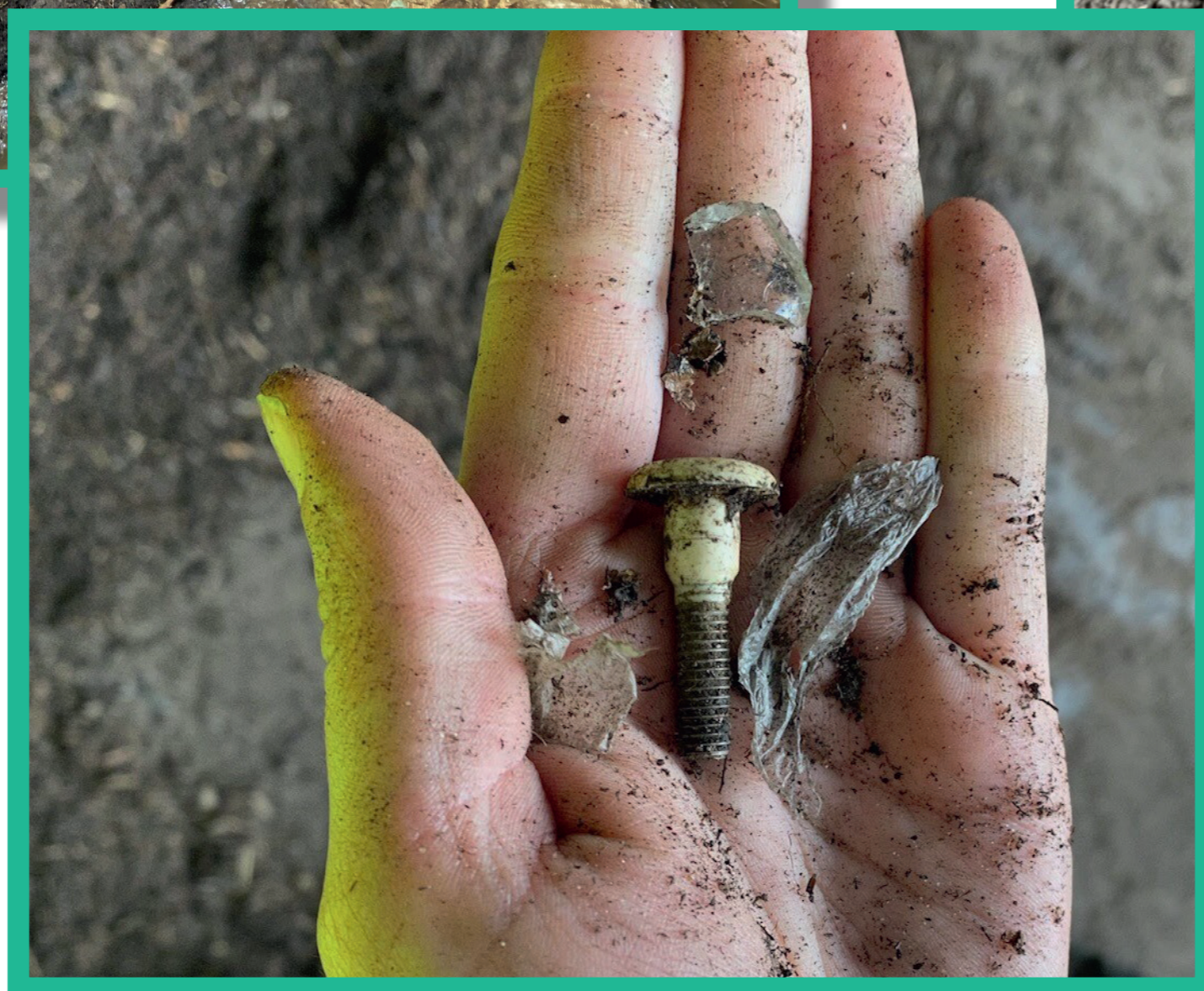
Kein Metall!
Keine Steine!
Kein Glas!



Keine Asche!



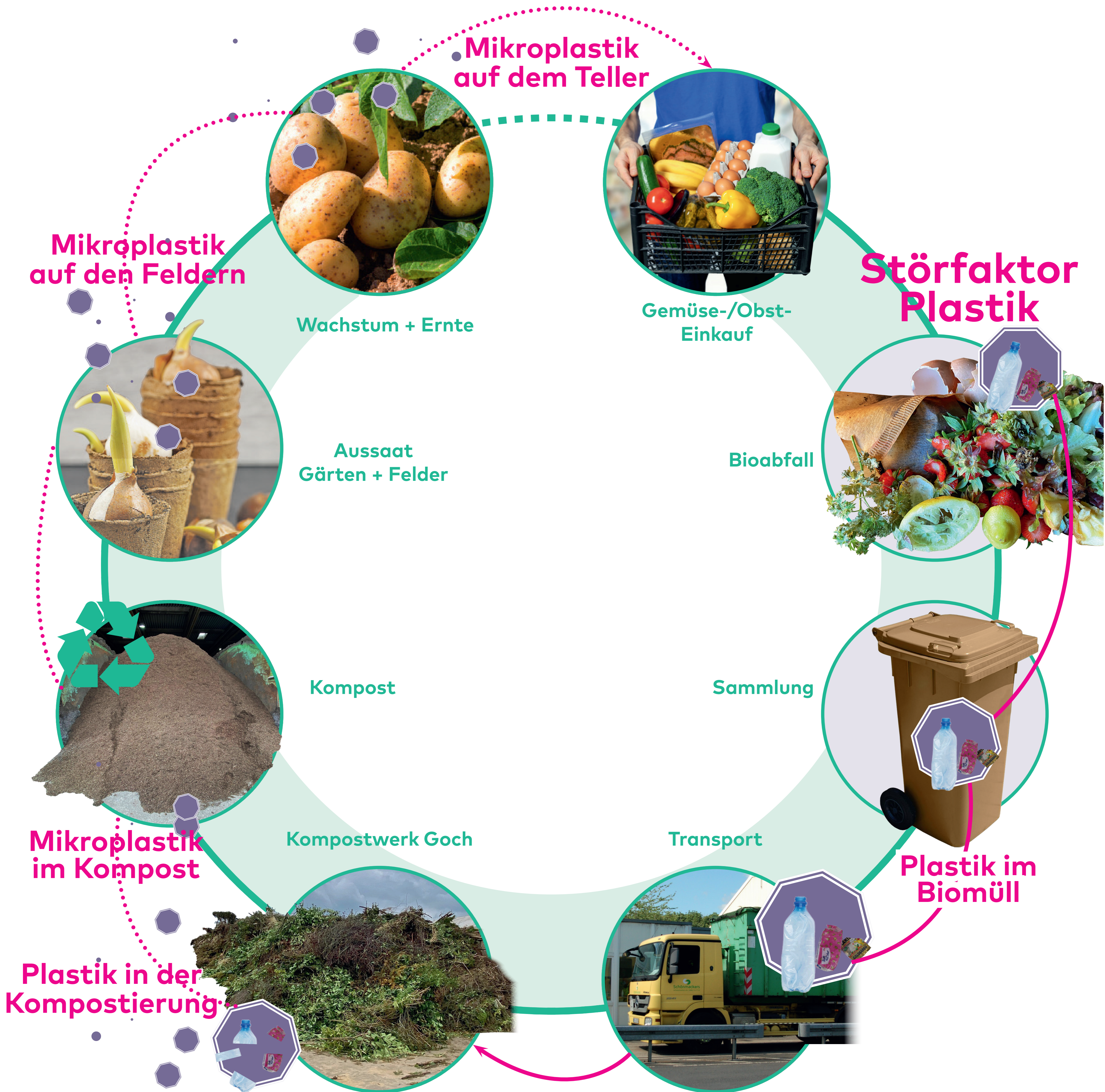
Plastik im Bioabfall = Mikroplastik im Kompost



Nicht nur die großen Plastikteile sind Störstoffe, auch die kleinen Aufkleber auf z.B. Äpfeln und Bananen gehören dazu.



Bioabfall Kreislauf



Zum Schutz von Mensch und Umwelt:
Kein Plastik in die Biotonne

Tipps zur Sammlung von Bioabfällen

Problem:

- Plastiktüten dürfen nicht in den Bioabfall
- Kompostierbare Plastiktüten haben zu lange Rottezeiten. Im Kompostwerk werden diese als Störstoff aussortiert und der Abfallverbrennung zugeführt



Lösung:



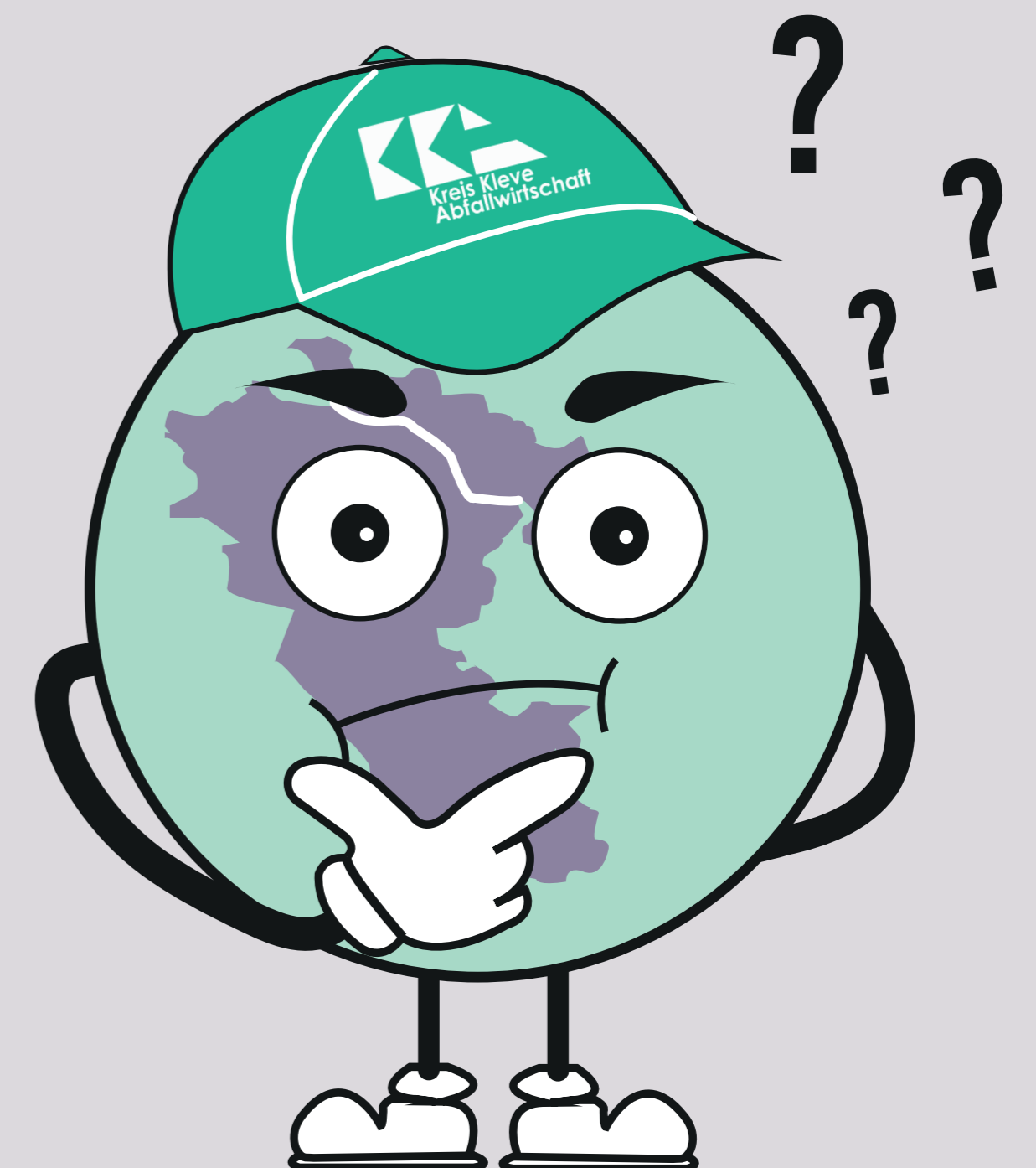
Lose Sammlung, direkt in die Biotonne



Sammlung in geschlossenen Gläsern oder Behältern



In neutralen Papiertüten



Bist du ein Bioabfallprofi?
Teste hier dein Wissen:





Bioabfall ist ein kostbarer Wertstoff

Wenn wir alle richtig trennen,
leisten wir einen wichtigen Beitrag zum
Klima- und Ressourcenschutz

Noch Fragen? Infos gibt es hier:



www.kkagmbh.de/bio

Abfallberatung



02825 / 903420